

電子レンジ加熱時間の目安(約)

	Mサイズ	通常モード		エコモード	
		500~600W	700~800W	500~800W	+ 余熱
2ケ用 RE-277	1~2個	10~11分	9~10分	6分	+ 7分
3ケ用 RE-278	1~2個	9~10分	8~9分	6分	+ 7分
	3個	10~11分	9~10分	7分	+ 7分
4ケ用 RE-279	1~2個	12~13分	11~12分	7分	+ 7分
	3~4個	13~14分	12~13分	8分	+ 8分

※通常モードの700~800Wの場合は加熱途中で水がなくなることがありますので、少し多めに水を入れてください。(900W以上には使用しないでください。)

※卵はイメージです。製品には含まれておりません。

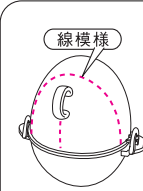
エコモードとは？

レンジ加熱終了後そのままにしておき、余熱で調理する方法。電子レンジ使用時間を短くすることができます。※通常モードより少し柔らかめに仕上がります。

- ※固ゆで・L玉の場合は約30~60秒長く、やわらかめの場合は約30~60秒短くするなど加熱時間を調整してください。
- ※ゆで具合は中に入れる水や卵の温度、電子レンジの機種によって多少異なります。加熱時間を調整してご使用ください。
- ※冷蔵庫から出したての卵は、急激な温度変化により殻にヒビが入ったり、卵白が漏れ出したりすることがあります。卵は常温に戻してからご使用ください。

使用上の注意

- 落下等の強い衝撃を与えないでください。
- 火のそばに置かないでください。
- 変形や破損が生じた場合は使用しないでください。



ハンドル周辺の線模様は、金型合わせ目のラインです。ヒビではありませんので、品質上問題はありませ

使用後のお手入れ

- 使用後はスポンジ等に食器用洗剤をつけて洗い、水気を拭き取ってください。食器洗い乾燥機や食器乾燥器などのご使用は変形やアルミニウムの変色などの原因となる場合がありますので、使用しないでください。
- フタに水が入った場合は、逆にして蒸気穴より水を抜いてください。(フタ内側のアルミニウムは外れません)
- 目皿の縁部(アルミニウム製)で手を切らないように注意してください。
- タワシ、又はミガキ粉で磨くとキズがつきます。
- 繰り返しの使用でアルミニウム製の目皿にアルミニウム特有の黒変現象がおこることがありますが、食品衛生上、何ら問題はありませ

プラスチック総合メーカー

株式会社曙産業

〒959-1234 新潟県燕市南一丁目2-11
TEL.0256-63-5071(代) FAX.0256-64-2288
お問い合わせ受付時間
9:00~12:00 13:00~17:00(土・日・祝日を除く)
ホームページ <http://www.akebono-sa.co.jp>

品質表示	
原料樹脂	ポリプロピレン
耐熱温度	120℃
耐冷温度	-20℃
金属	アルミニウム (アルマイト加工)



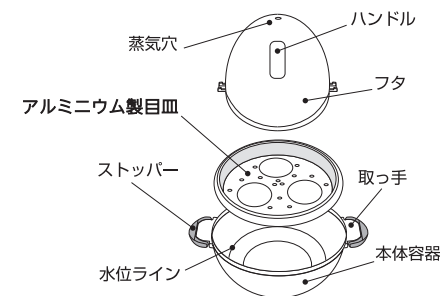
180510H

レンジでらくチン★
ゆでたまご

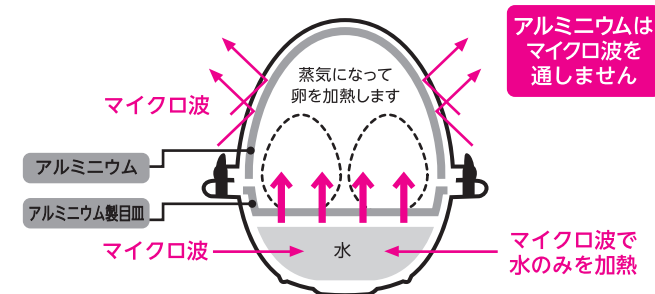
AKEBONO

取扱説明書

この商品をご家庭での調理用です。ご使用前にかならずこの取扱説明書をよく読んでから使用してください。不適切な取り扱いが事故につながります。読んだ後は大切に保管してください。



レンジでらくチンゆでたまごのしくみ



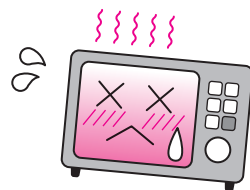
⚠️ ご注意

ご使用前に下記の内容を再度確認してください。

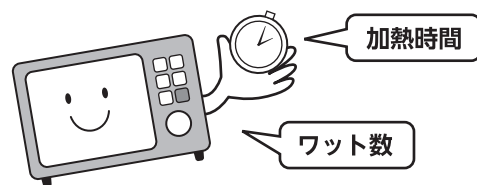
本製品の使い方を誤りますと、卵の破裂、容器の変形、電子レンジの故障、ヤケドなど、人体や財産に損害を与える可能性があります。

①連続で使用しない

レンジ庫内が熱い時は、少し冷ましてから使用してください。



②ワット数、時間をよく確認



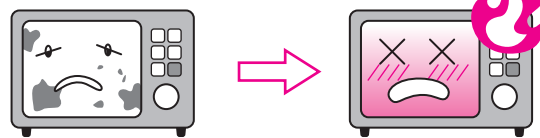
③必ず水位ラインまで水を入れる

水の入れ忘れに注意

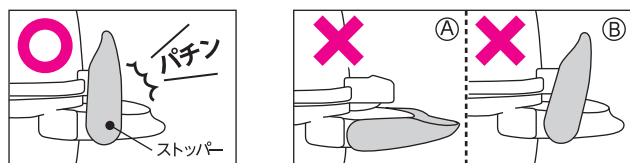


④レンジに食品カスを残さない

食品カスが発火することがあります。



⑤ストッパーを必ずロック



ストッパーを確実にロックしてください。

ストッパーをロックしなかったり(A)、チョイ掛け(B)しないでください。

⑥必ず「レンジ機能」で加熱

オートメニューは使用しないでください。



商品長くご使用して頂くために

①②③④を守らないと底がとける原因になります。



⑥を守らないとフタがとける原因になります。



使用方法

- 1 本体容器の水位ラインまで水を入れます。
- 2 本体容器に目皿をセットし、卵をのせてフタをします。
- 3 ストッパーをロックします。
- 4 加熱時間の目安を確認し、電子レンジの「レンジ機能」で加熱します。
- 5 加熱後はフタのハンドルを持って取り出してください。
- 6 フタを取り、水で冷まします。

※金属製ターンテーブルの場合は、無地の陶器皿を敷いてご使用ください。
※加熱後、容器及び金属部は熱くなっています。容器を取り出す際はヤケドに十分注意してください。